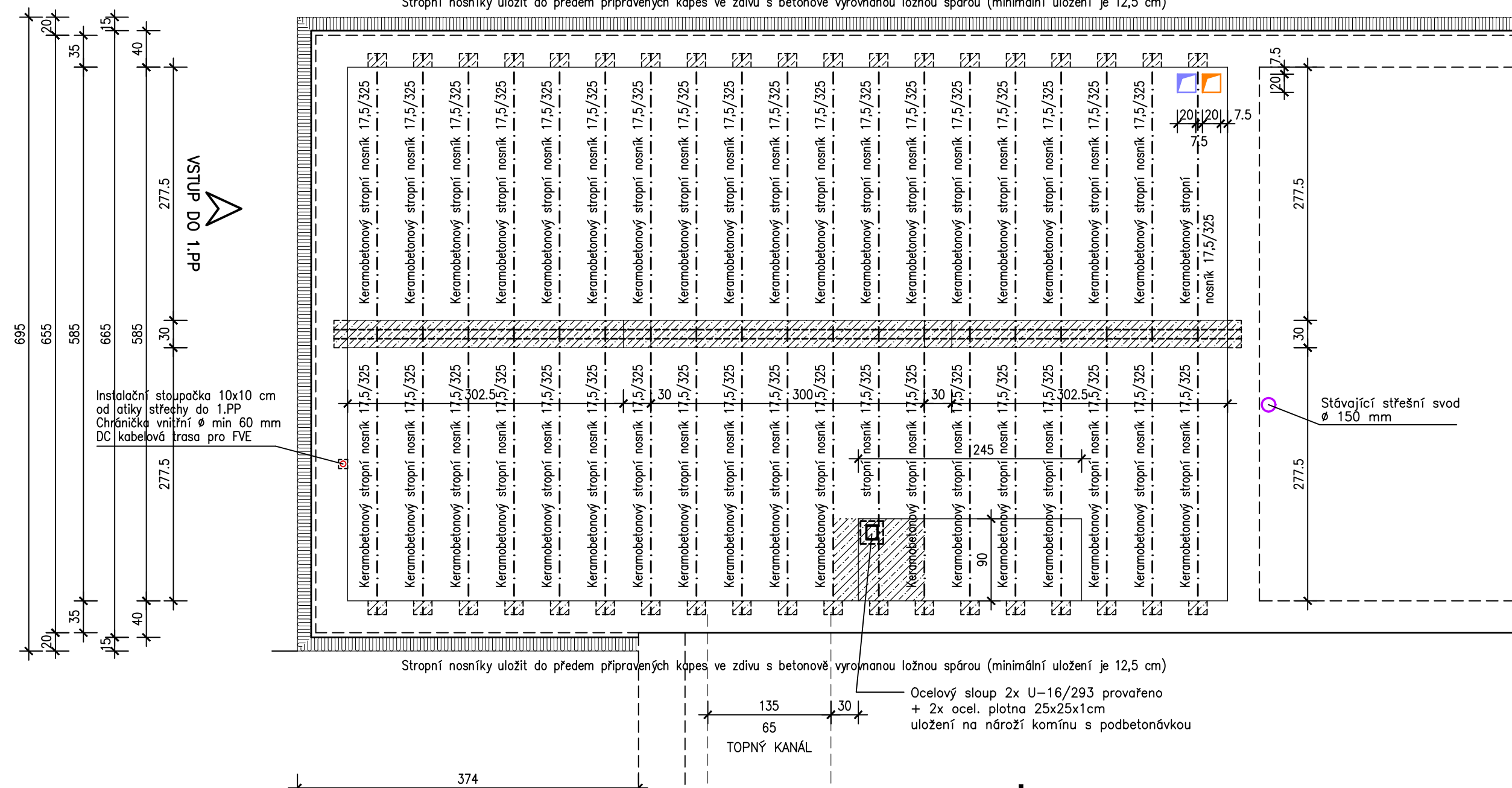
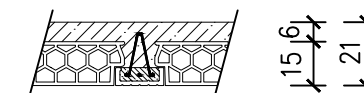


Stropní nosníky uložit do předem připravených kapes ve zdivu s betonově vyrovnanou ložnou spárkou (minimální uložení je 12,5 cm)



Stávající prostory školky

TLOUŠŤKA STROPU 210 MM



STROPNÍ NOSNÍKY:

Keramobetonový stropní nosník 17,5/325 38 ks

STROPNÍ VLOŽKY:

Keramická stropní vložka 15/50 440 ks

SVAŘOVANÁ VÝZTUŽNÁ SÍŤ KARI:

Kari síť Ø6/100/100 mm vložená do stropu v celé ploše 57 m² x 1,1 = 63 m²

Před zmonolitněním stropu betonem bude do stropu v celé ploše položena svařovaná výztužná síť KARI $\varnothing 6/100/100$ mm.

Betonáž se provede betonem C20/25, společně s vnitřními věnci, betonová směs plastická, ale ne tekutá. Ochrana betonu před vysušením překrytím a vlhčením. Na středové konstrukci budou zhotoveny ztužující železobetonové věnce z betonu C20/25 a oceli 4x Ø R12 mm, třmínky E6 mm, á 30 cm. Věncem bude proveden v úrovni stropní roviny současně s betonáží stropů.

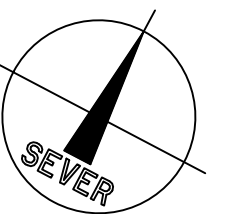
Při provádění stropní konstrukce budou dodrženy montážní pokyny předepsané výrobcem a uvedené v jeho technologickém předpisu firmy dodavatele stropu.

Ocelové průvlaky budou vzájemně prokoveny pásovinou 50x5 mm přivařenou k horním i spodním pásnicím I-nosníků. Tam kde se vzájemně dotýkají budou svařeny po celé délce pásnic.

BETON C20/25

262,00 m n.m. Balt P.V.

±0,000 m = 1.NP – stávající podlaha v MŠ KÓTOVÁNO V CM!



PETR FIALA DIS, TEL: 60888623, PRIMETICE 746, ZNOJMO 66904 PROJEKČNÍ A INŽENÝRSKÁ ČINNOST, VIZUALIZACE STAVEB, IČ: 75704986				
Projektant	Projektant	Č. osvědčení	Stupeň PD:	PROVÁDĚCÍ PROJEKT
Ing. P. Andrš	P. Fiala DIS.		Místo:	Vedrovice
Stavební úpravy MŠ Vedrovice - Dětská skupina Vedrovice č. p. 290 parc.č. 209, 981/6, k.u. Zábrdovice u Vedrovic [798754]			Katastr. území	[798754]
			Formát:	A4
			Datum:	01.12.2023
			Měřítko:	Č. výkresu:
Investor: Obec Vedrovice Vedrovice č. p. 326, 67175 Vedrovice			1 : 50	07
Obsah: SKLADBA STROPU NAD 1.PP				